



Бытовые центробежные вентиляторы серии EBB DESIGN разработаны специально для помещений с повышенными требованиями к дизайну и предназначены для использования в системах вентиляции с большой протяженностью воздуховодов.

Вентиляторы комплектуются рабочими колесами с загнутыми вперед лопатками и однофазными электродвигателями (230В-50Гц).

Вентиляторы имеют II класс электробезопасности, класс защиты IP44 и рабочую температуру воздуха от 0°C до +40°C.

2
СКОРОСТИ

3
СКОРОСТИ



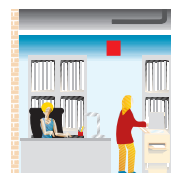
Обратный клапан

Предотвращает обратный поток воздуха при выключенном вентиляторе.

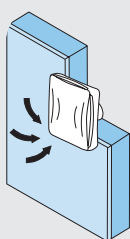


Центробежное рабочее колесо

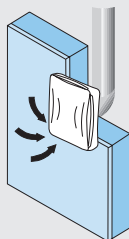
Вентиляторы обладают низким уровнем шума и высоким статическим давлением.



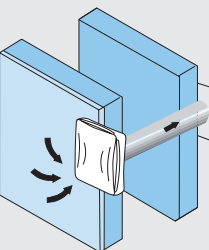
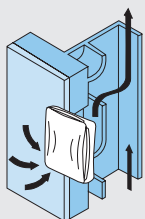
ПРИМЕРЫ УСТАНОВКИ



Настенная установка с выбросом воздуха непосредственно на улицу или в индивидуальный воздушный канал.



Настенная установка с выбросом воздуха в общий вентиляционный канал.



Выброс воздуха через двойную стенку при помощи воздуховода.

МОДЕЛИ

Модель	EBB-175 DESIGN					EBB-250 DESIGN				
	S	M	T	HM	DV	S	M	T	HM	DV
ШАРИКОВЫЕ ПОДШИПНИКИ	•	•	•	•	•	•	•	•	•	•
ОБРАТНЫЙ КЛАПАН	•	•	•	•	•	•	•	•	•	•
ШНУРОВОЙ ВЫКЛЮЧАТЕЛЬ		•		•	•		•		•	•
ОДНОСКОРОСТНОЙ ЭЛЕКТРОДВИГАТЕЛЬ	•	•	•							
ДВУХСКОРОСТНОЙ ЭЛЕКТРОДВИГАТЕЛЬ				•	•					
ТРЕХСКОРОСТНОЙ ЭЛЕКТРОДВИГАТЕЛЬ						•	•	•	•	•
РЕГУЛИРУЕМЫЙ ТАЙМЕР (1-30 МИН.)			•					•		
РЕГУЛИРУЕМЫЙ ГИГРОСТАТ (60-90%)				•					•	
2-Х ПОЗИЦИОННЫЙ ВСТРОЕННЫЙ ПЕРЕКЛЮЧАТЕЛЬ								•	•	•
СХЕМА ПОДКЛЮЧЕНИЯ*	2, 3	11	4, 5	4,5,11	11	-	-	-	-	-

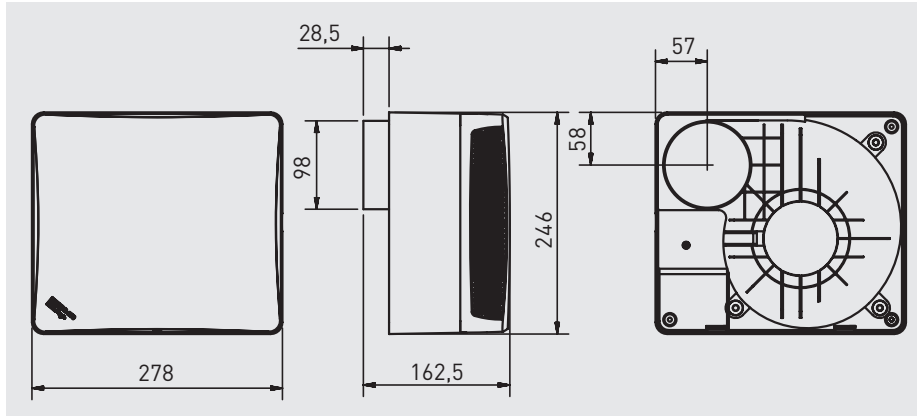
* Смотрите раздел "Схемы подключения".

ТЕХНИЧЕСКИЕ ХАРАКТЕРИСТИКИ

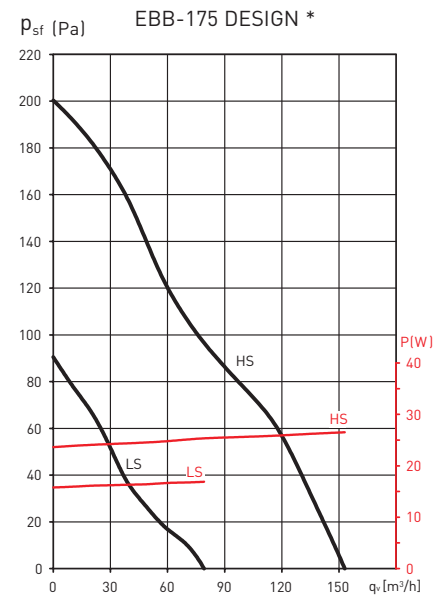
Модель	Частота вращения		Потр. мощность	Ток	Макс. расх. воздуха	Уровень звук. давл.*	Класс изоляции/ IP	Вес
	(об/мин)	(Вт)						
EBB-175 DESIGN	HS 1250	26	0,12	155	41	II/IP44	2,2	
	LS 930	17						
EBB-250 DESIGN	HS 1960	68	0,29	240	51	II/IP44	2,2	
	MS 1580	51						
	LS 1280	43	0,2	140	43			

* Уровень звукового давления измерен на расстоянии 1,5 м от вентилятора, в свободном пространстве

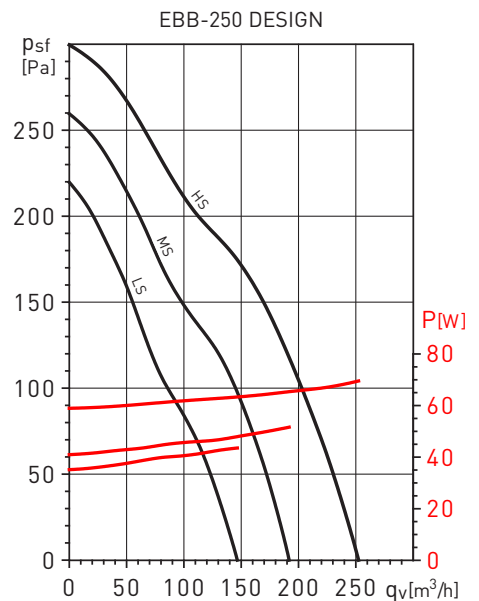
РАЗМЕРЫ (мм)



РАБОЧИЕ ХАРАКТЕРИСТИКИ



* 2-х скоростные электродвигатели только для моделей HM и DV.



АКСЕССУАРЫ



GSA-100
Гибкие алюминиевые воздуховоды.



GRA-75
Алюминиевая решётка.



CX-80/125
Червячные хомуты.



REB
Электронные регуляторы скорости.